

## Percorsi Trekking

### A01 - Centro storico

Turistico - 3.9 km • ~ 1 h e 30 min.

Le antiche porte di accesso, piazza Municipio e le principali Chiese.

### A02 - Acropoli di Civitavecchia

Escursionismo, 5.2 km • ~ 2 h

Centro storico: le porte di accesso e l'antica acropoli di Civitavecchia.

### A03 - Fonte Porcine \*

Escursionismo, 9.4 km • ~ 3 h

Bocca del Lupo, Fonte Porcine e centro storico.

\* Parzialmente rappresentato nella mappa

 A  Tutti i percorsi (A01, A02 e A03)

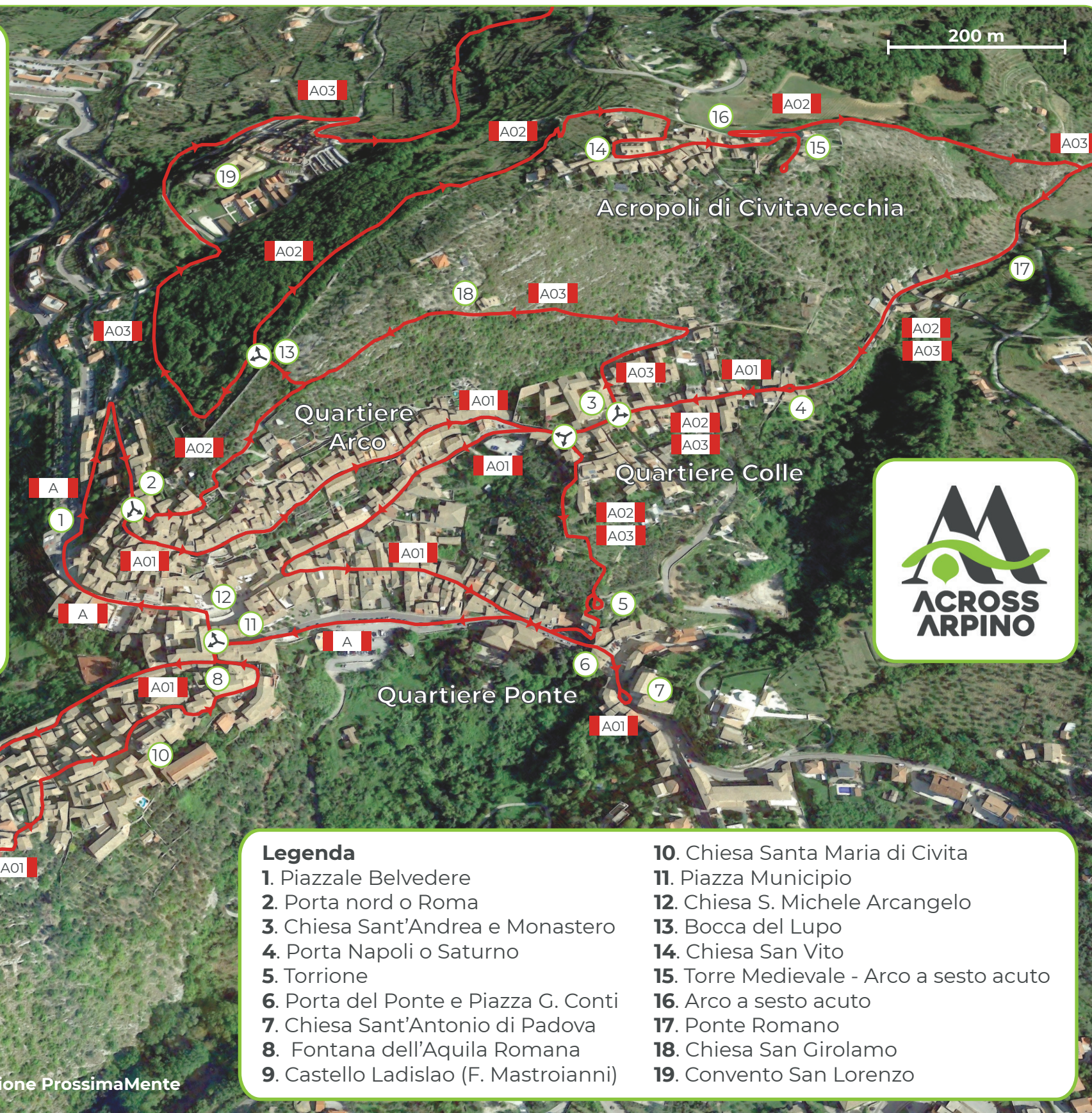
 Biforcazione percorso



Per informazioni complete sui percorsi, cartografie e file gpx, si invita a consultare il sito internet:

[www.acrossarpino.it](http://www.acrossarpino.it)

Etichetta social:  
#acrossarpino



## Legenda

- |                                       |  |
|---------------------------------------|--|
| 1. Piazzale Belvedere                 | 10. Chiesa Santa Maria di Civita         |
| 2. Porta nord o Roma                  | 11. Piazza Municipio                     |
| 3. Chiesa Sant'Andrea e Monastero     | 12. Chiesa S. Michele Arcangelo          |
| 4. Porta Napoli o Saturno             | 13. Bocca del Lupo                       |
| 5. Torrione                           | 14. Chiesa San Vito                      |
| 6. Porta del Ponte e Piazza G. Conti  | 15. Torre Medievale - Arco a sesto acuto |
| 7. Chiesa Sant'Antonio di Padova      | 16. Arco a sesto acuto                   |
| 8. Fontana dell'Aquila Romana         | 17. Ponte Romano                         |
| 9. Castello Ladislao (F. Mastroianni) | 18. Chiesa San Girolamo                  |
|                                       | 19. Convento San Lorenzo                 |